

## Projekt Gutscheinkarte:

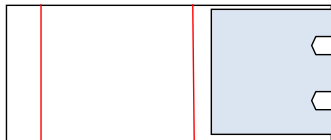
- A) Grundkarte A: 10,5 x 29,6 cm (A4 Blatt längs in der Hälfte durchgeschnitten)
- B) Inlay B: 9,5 x 18 cm
- C) Deckblatt C: 10 x 9,7 cm
- D) Deckblatt D: 10 x 4,5 cm
- E) Deckblatt E für Inlay: 9 x 8,5 cm
- F) Deckblatt F für Inlay: 8,5 x 8 cm
- G) Deckblatt G für Inlay: 9 x 4 cm

**NADINE TEINER**  
 unabhängige Stampin' Up! Demonstratorin  
 Lieselottenstr. 44  
 66424 Homburg  
 Tel.: +49 (0) 6841 9595614  
 Email: info@puenkchenstempel.de  
 www.puenkchenstempel.de

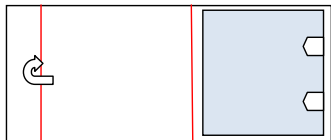
### Anleitung:



Grundkarte A bei 5 cm und bei 19,4 cm falzen.



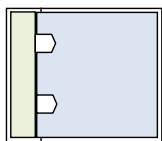
Deckblatt C bündig anlegen und mit dem Envelope Punch Board bei 3 cm und bei 7,5 cm stanzen. Anschließend mittig aufkleben.



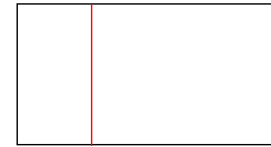
Schmalere Streifen an der Falz falzen und mit dem Falzbein glatt streichen.



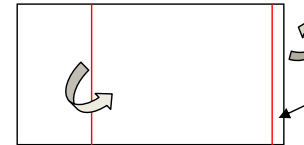
Deckblatt D mittig aufkleben.



Karten zusammenfalten

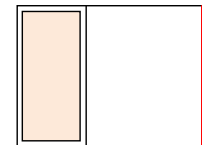


Inlay C bei bei 4,5 cm und bei 17 cm falzen.

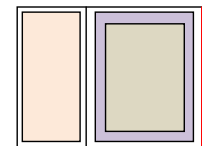


Auf den kleinen Streifen doppelseitiges Klebeband auftragen und den Streifen nach hinten falten.

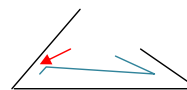
Breitere Streifen nach vorne falten.



Deckblatt G auf den unteren umgeklappten Teil kleben.



Deckblätter E und F auf den oberen Teil des Inlays kleben.



Inlay mit dem schmalen Streifen, auf dem sich der doppelseitige Klebestreifen befindet, von innen an den „Deckel“ der Grundkarte A kleben, so dass beim Aufklappen der Karte, das Inlay leicht rausgezogen wird.

Nun mit einer Kordel, Bänderole, Washitape oder sonstigen Band den unteren Teil der Grundkarte umwickeln, dass sie nicht mehr aufklappen kann und weiter nach Geschmack dekorieren.

Der Gutschein kann dann in die „Tasche“ des Inlays gesteckt werden und wird beim Aufklappen mit heraus gezogen.

Viel Spaß beim Nachwerken!

Nadine